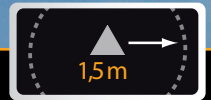


NP100

100 productos en 18 meses



INOX316



TORRE Q1500

REF. 3049

RECOMENDADA PARA ZONAS URBANAS Y TRANSITADAS

La nueva torre Q1500 nos permite alcanzar los 14,5 m de altura con un diseño totalmente novedoso **fabricado en acero inoxidable de alta pureza**. La aleación INOX316 elimina las impurezas de hierro, evitando oxidación y ofreciendo mayor seguridad a largo plazo con menor mantenimiento.

Todo el diseño de la torre, tanto la estructura como los anclajes de los vientos se han basado en la tecnología Naval. Esta nueva configuración nos permite instalar una torre con 14,5m de altitud con tan solo 1,5m de radio.

Ahorre 401m² de terreno respecto a una torre convencional.

- Fabricada en Acero Naval AISI 316. Garantiza las características estructurales de la torre a lo largo del tiempo
- Duración prácticamente ilimitada
- Mayor resistencia mecánica y rigidez torsional
- Mayor facilidad de manipulación y montaje
- Nuevo sistema de Racores que facilitan la unión entre los tramos
- Kit completo para su instalación, con todos sus accesorios

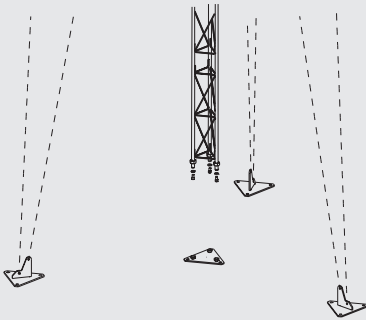
REF	DESCRIPCIÓN	CÓDIGO EAN 13
3049	KIT TORRE Q1500 ACERO INOX 14,5M	8424450142158

TORRE Q1500

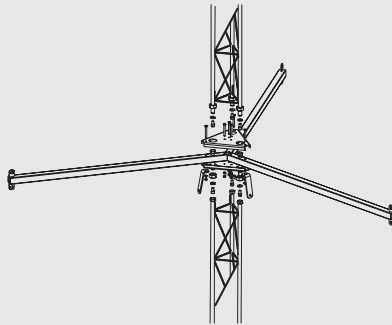
FABRICADA EN ACERO INOXIDABLE 316

LA ALEACIÓN QUE OFRECE MAYOR SEGURIDAD CON EL MENOR MANTENIMIENTO

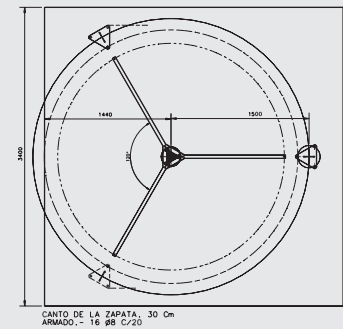
Tramo base + anclaje vientos



Tramo cruceta intermedio



Dimensionado de los vientos



CARACTERÍSTICAS TÉCNICAS*

- Carga Horizontal en la Base 714N
- Carga Vertical en la Base 20.000N
- Tiro Horizontal en los vientos 150N
- Tiro Vertical en los vientos 20.000N

Recomendamos este tipo de aplicacion para:

- Zonas de alto riesgo para las personas, como pueden ser: colegios, hoteles, urbanizaciones e incluso viviendas unifamiliares.
- Instalaciones con dimensiones reducidas.
- Zonas de alta salinidad o contaminación industrial.
- Evitar mantenimientos periódicos.
- Aplicaciones singulares, etc.
- Instalación de antenas de RADIOAFICIONADO.

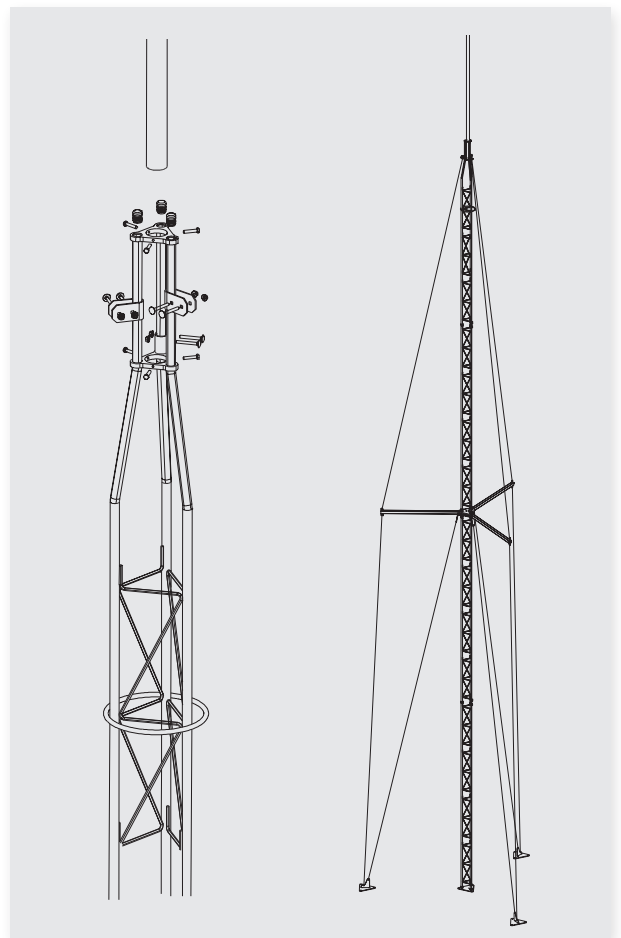
*Para los cálculos de resistencia se ha instalado una antena DATHD BOSS en el mástil y estimado una velocidad de viento de referencia de 130 Km/h.

COMPOSICIÓN DEL KIT

- 3 Tramos Intemedios 3m
- 1 Tramo Superior 3m
- 1 Mástil de 3m
- 1 Cruceta de anclaje de vientos
- 1 Base torre
- 3 Bases Vientos
- 3 Cables de Ø 4mm
- 6 Cables de Ø 5mm
- Tensores, tornilleria, abrazaderas y accesorios

Tramo Punta

Configuración final de la torre



Esta referencia nos aporta la tranquilidad de realizar la instalación sin que nos falte ningún accesorio.